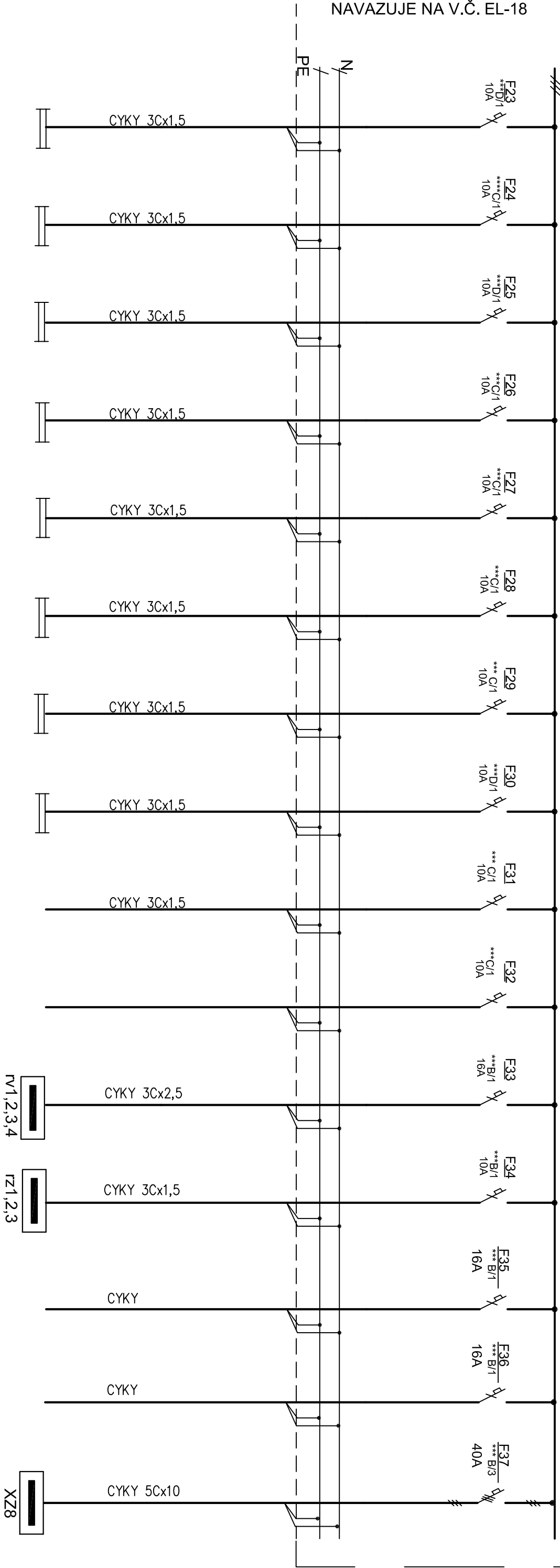


3NPE~50Hz, 400V, TN-C-S



NAVAZUJE NA V.Č. EL-18

NAZEV	01	02	03	04	05	06	07	08		ovládání vrat	ovlád železiří		
VÝKON [kW]	1,2	0,64	0,56	0,72	0,48	0,72	0,40	0,64		K203, K206	K203, 206, 208		
M.Č.	K203	K204, K205	K205	K206, K207	K208	K209	K210	K201		K203, K206	K203, 206, 208		K210
K210													

Vypracoval	Zodp. projektant	Specialista	INVIS spol. s r.o. Hladnovská 11 71000 Ostrava
Ing. Jiří Trunda	Ing. Jiří Fidler	Ing. Jiří Trunda	

Investor	VŠB-TU Ostrava, 17. listopadu 15	datum	08/2018
----------	----------------------------------	-------	---------

Stavební úpravy pavilonu "K" - 2.NP, VŠB-TU Ostrava	účel	DSP
	č. zakázky	338/273
	měřítčko	

ROZVADĚČ RMS K2 - 6.část	č.výkresu	EL - 15
--------------------------	-----------	---------